



www.imetre.ir

TADKAR

# آموزش سریع نرم افزار تدکار



**تالیف و تدوین: مهندس احمد یعقوبی**

(کارشناس ارشد مهندسی عمران و مدرس متره، برآورد و اصول حاکم بر پیمان)

آموزش سریع نرم افزار تدکار

ویژه دانشجویان رشته عمران، معماری، صنایع، و سایر رشته های مهندسی، سرپرستان محترم کارگاه، مدیران پروژه  
شامل تمامی نکات صورت وضعیت نویسی و نکاتی که در هیچ کلاس و دانشگاهی گفته نمی شود  
اولین کتاب تصویری آموزش صورت وضعیت نویسی به وسیله نرم افزار تدکار



  
Imetre.ir



جستجوی متره

انتخاب

جستجو: \_\_\_\_\_

تاریخ پایان: \_\_\_\_\_ تاریخ شروع: \_\_\_\_\_ صورت وضعیت: \_\_\_\_\_

شرح ردیف: \_\_\_\_\_ واحد: اصله

پروژه: ابنه سوانح ۲  
سال: ۱۳۹۷ رسته: ساختمان  
رشته: ابنه  
فصل: فصل اول، عملیات تخریب

کندن و یا بریدن و در صورت لزوم ریشه کن کردن درخت از هر نوع، در صورتی که محیط تنه درخت در سطح زمین تا ۱۵ سانتی متر باشد، به ازای هر ۵ سانتی متر محیط تنه (کسر ۵ سانتی متر به تناسب محاسبه می شود) و حمل آن به خارج محل عملیات.

ردیف	ترتیب ورود اطلاعات	شماره ردیف	بخش	شماره صورت مجلس	کارکرد/بایکد/ف ج *	شرح عملیات
۱	۱	۱۱۰۱۰۱۰۲		۱	کارکرد	ف
۲	۲	۱۱۰۳۰۱۰۳		۱	کارکرد	ف
۳	۵	۱۱۰۳۰۱۰۵		صورت جلسه شماره	کارکرد	ف
۴	۳	۱۱۰۷۰۱۰۳		صورت جلسه شماره	کارکرد	ف
۵	۶	۱۱۰۸۰۱۰۴		صورت جلسه شماره	کارکرد	ف
۶	۴	۱۱۰۹۰۱۰۴		صورت جلسه شماره	کارکرد	ف
۷	۷	۹۳۱۱۰۰۰۰		۱	کارکرد	*

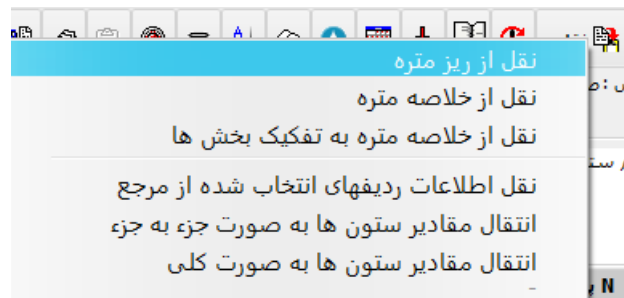
تعداد ردیف ها: ۷

انتخاب

بارگشت

تصویر شماره ۱۶

۶) گزینه نقل: جهت نقل ریزمتره از سایر پروژه‌ها از این گزینه استفاده می‌شود:

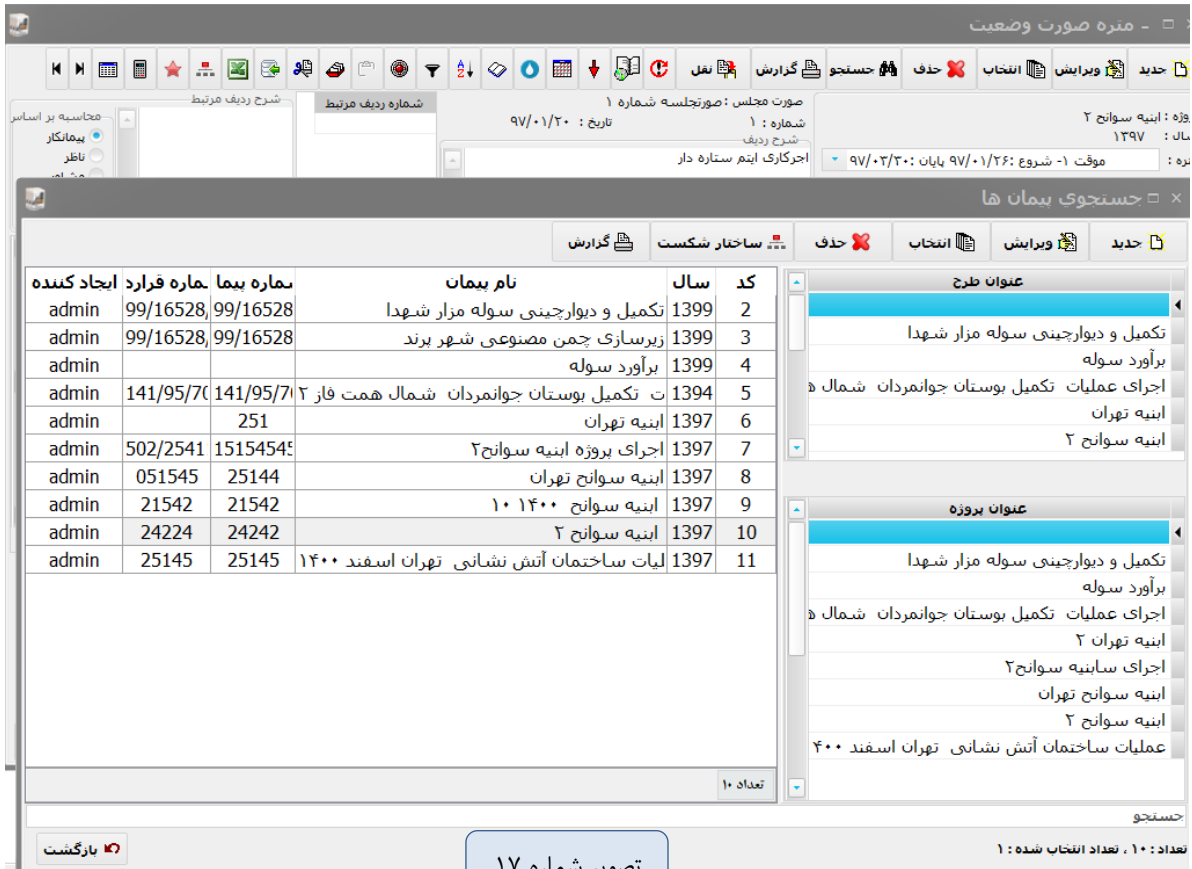


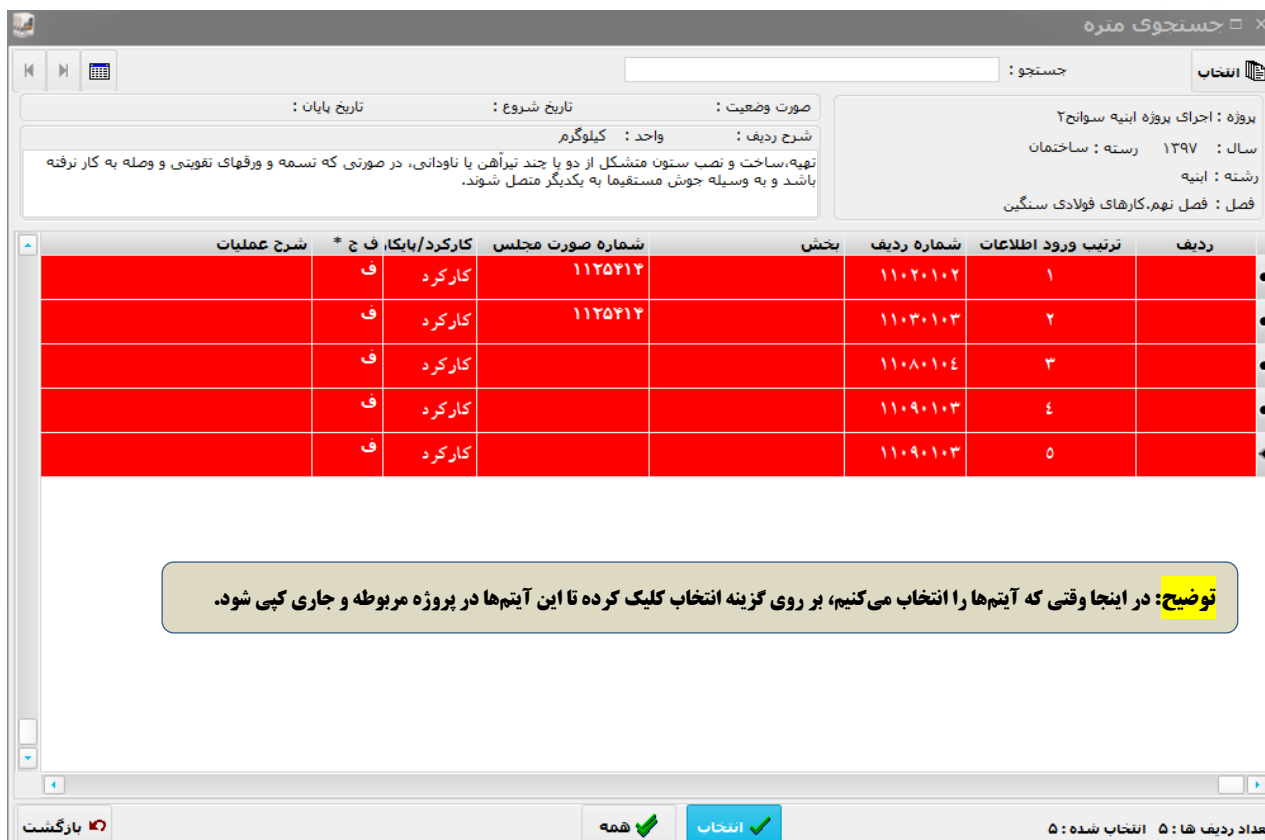
الف) حالت نقل از ریزمتره به این شکل است که شما می‌توانید اطلاعات ریزمتره یک پروژه را به پروژه جاری انتقال دهید، این کار به علت نیاز کاری و یا تشابه آیتم‌ها می‌توانید اتفاق بیفتد که به روش زیر عمل می‌نماییم.

۱) ابتدا روی گزینه نقل از ریزمتره کلیک می‌نماییم،

۲) پروژه مربوطه را انتخاب می‌نماییم.

۳) ریزمتره پروژه مربوطه را باز نموده و پس از انتخاب همه ردیف‌ها و یا ردیف‌های انتخابی روی آیکن انتخاب کلیک می‌نماییم.



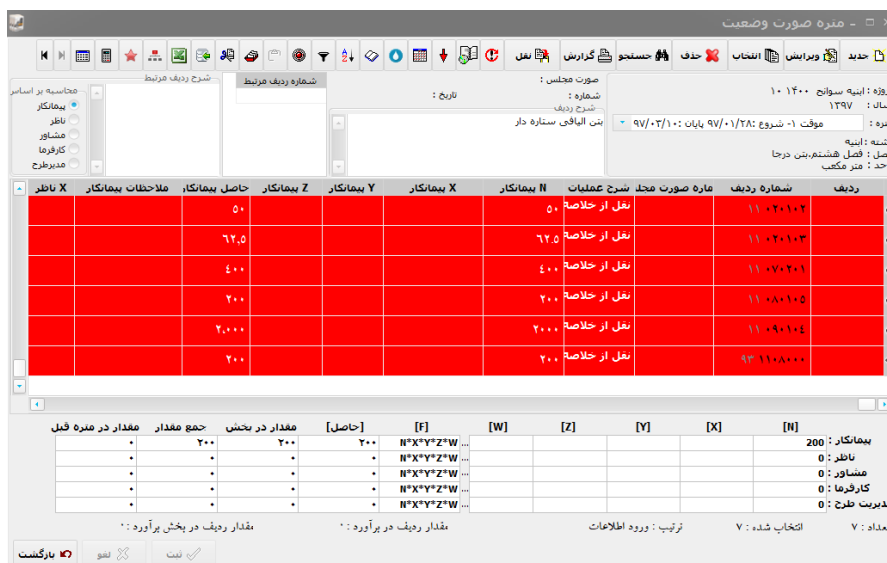


تصویر شماره ۱۹

ب) نقل از خلاصه متره نیز همانند حالت قبل است و باید مراحل را مانند قدمهای بالا تکرار نمایید.

پ) نقل از اطلاعات از ردیفهای انتخاب شده از مرجع

۱) ابتدا ردیفهای پروژه جاری را انتخاب نماییم:



تصویر شماره ۲۰

۲) روی گزینه نقل اطلاعات از مرجع کلیک می‌نماییم:

The screenshot shows the software interface with a dialog box titled "انتقال اطلاعات از مرجع" (Transfer information from reference) open. The dialog box contains several options:

- پیمانکار (Contractor)
- ناظر (Supervisor)
- مشاور (Consultant)
- کارفرما (Client)
- مدیریت طرح (Project Management)
- اطلاعات ردیفهای فهرست بها منتقل گردد (Transfer unit price list information)
- اطلاعات ردیفهای ستاره دار منتقل گردد (Transfer star-coded information)

Buttons at the bottom of the dialog are "بازگشت" (Back) and "تایید" (Confirm).

The background shows a table with columns for "ردیف" (Row), "شماره ردیف" (Row Number), "ماده صورت محل" (Material Location), "شرح عملیات" (Operation Description), and "نقل از خلاصه" (Transfer from Summary). The table is mostly red, indicating a warning or error state.

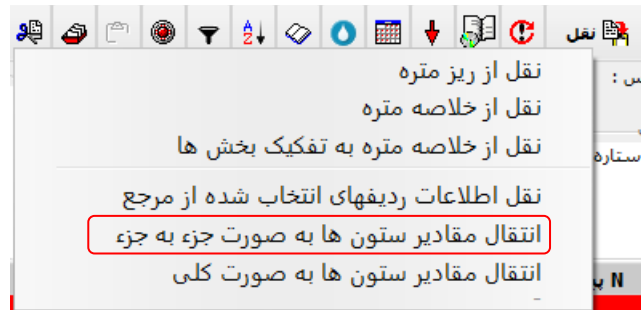
تصویر شماره ۲۱

This is a close-up of the "انتقال اطلاعات از مرجع" dialog box. It shows the same options as the previous image, with the "بازگشت" (Back) button highlighted in red and the "تایید" (Confirm) button in blue.

تصویر شماره ۲۲

با انتخاب گزینه پیمانکار و در کادر دوم، بهای واحد می‌توانیم، اطلاعات را از مرجع (فهرست بها) به ریزمتره پروژه جاری انتقال دهیم، زیرا گاهی اوقات شاید در بهای واحدهای موجود تغییراتی ایجاد شده باشد که با این کار به حالت قیمت‌های پایه برمی‌گردیم و جلوی تغییرات احتمالی مخصوصاً در قیمت‌ها گرفته می‌شود.

۳) یکی دیگر از گزینه‌های نقل، گزینه پنجم "انتقال مقادیر ستون‌ها به صورت جزء به جزء" می‌باشد که با انتخاب این گزینه می‌توانیم اطلاعات ردیف‌های مورد نظر را به ستون‌های پیمانکار، دستگاه نظارت، مشاور، کارفرما و یا مدیریت طرح انتقال می‌دهیم که در قسمت ذیل مراحل را آورده‌ایم.

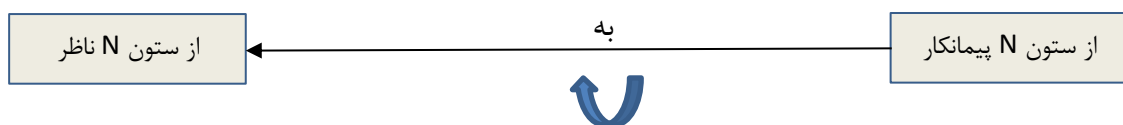


تصویر شماره ۲۳



تصویر شماره ۲۴

لازم به توضیح می‌باشد که در زمان رسیدگی به صورت وضعیت شما توسط ناظر یا مشاور، نیاز است تا مقادیر مربوط به پیمانکار را به ردیف‌های ناظر و کارفرما و مشاور انتقال دهیم تا بتوانند رسیدگی به صورت وضعیت را انجام دهند، که با این روش می‌توانند این جابجایی را انجام دهند.

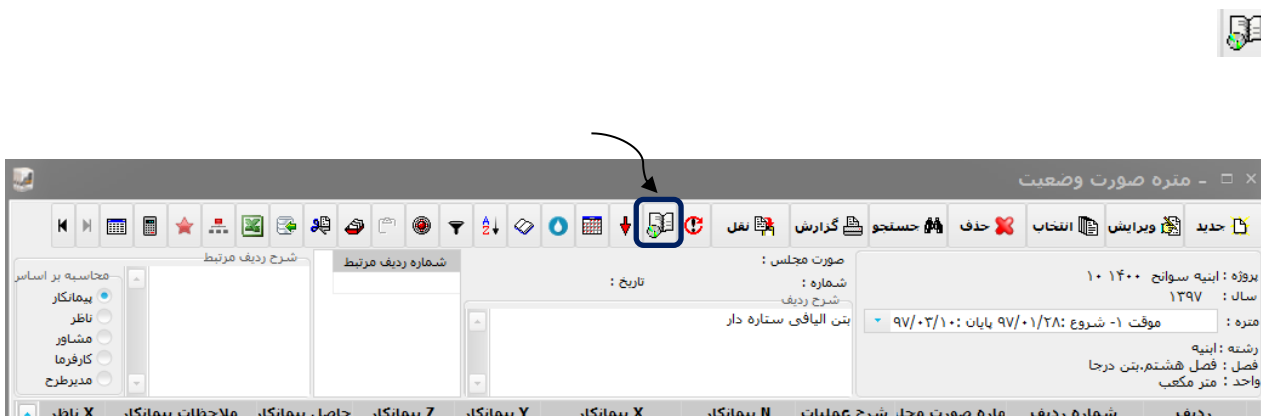


معمولاً باید پس از وارد نمودن آیتمها در ریزمتره یکبار محاسبه کامل انجام دهیم که می‌توانید با استفاده از گزینه زیر این کار را انجام دهید.



تصویر شماره ۲۵

گاهی اوقات شما به دفترچه فهرست بها نیاز دارید، بنابراین با استفاده از گزینه زیر می‌توانید کتابچه فهرست بها را باز نمایید و از آن استفاده نمایید و پاسخگوی سوالات احتمالی شما باشد.



تصویر شماره ۲۶

جهت کپی کردن اطلاعات آخرین ردیف جدید در ریزمتره می‌توانیم به روش زیر عمل نماییم:



تصویر شماره ۲۷

بعد از این مرحله با انتخاب گزینه فواصل حمل، فاصله هر کدام از مصالح را وارد می‌کنیم. در قراردادهای مربوطه معمولاً فواصل حمل درج می‌شود، بنابراین فواصل حمل را وارد می‌کنید.

ابه سیمان، بتن، فولاد (آهن)، آهک و مینرال، اسفالت و مصالح سنگی شامل شن و ماسه، مالون، لاشه و قلمه

فاصله حمل مصالح در برآورد منضم به پیمان بر اساس حداکثر فواصل ذیل در نظر گرفته شده است، لیکن ملاک پرداخت نبوده و پیمانکار مکلف به تنظیم صورتجلسه فاصله حمل مطابق با فاصله مورد تایید کارفرما و بر اساس ضوابط فصل مرتبط در فهرست بها منضم به پیمان می‌باشد.

- حمل آب حداکثر تا ۱۰ کیلومتر (فقط در فهرست راه و بند)
- حمل مصالح سنگی شامل سنگ مالون، لاشه برای بنایی سنگی حداکثر تا ۴۰ کیلومتر
- حمل مصالح درناژ پشت دیوار (مانند سنگ قلوه) و بلوکاز (مانند سنگ لاشه) حداکثر تا ۲۵ کیلومتر
- حمل فولاد (آهن آلات و میلگرد) حداکثر تا ۴۴ کیلومتر
- حمل زیر اساس حداکثر تا ۲۵ کیلومتر
- حمل اساس رودخانه ای حداکثر تا ۴۴ کیلومتر
- حمل اسفالت حداکثر تا ۴۰ کیلومتر

۵ در صورت تعلق حمل تراک میکسر:

- حمل بتن با تراک میکسر حداکثر تا ۲۰ کیلومتر
- حمل مصالح سنگی شامل شن و ماسه تا محل کارخانه بتن حداکثر تا ۲۴ کیلومتر
- حمل سیمان حداکثر تا ۵۵ کیلومتر

۵۴ در صورت عدم تعلق حمل تراک میکسر:

- حمل مصالح سنگی شامل شن و ماسه حداکثر تا ۴۴ کیلومتر
- حمل سیمان حداکثر تا ۷۵ کیلومتر

کسب اعتبار از تدکار

دری حمل مصالح بتن، کسب نظر کارفرما فقط یکبار از دو حالت (e) یا (ee) تعلق خواهد گرفت

تصویر شماره ۵۵

شماره ردیف	ردیف	نوع مسافت	مسافت پیمانکار	مسافت ناظر	مسافت مشاور	مسافت کارفرما	مسافت مدیریت طرح	ضریب پیمانکار	ضریب ناظر	ریب مشرف
		خاک	اینه	اینه	اینه	اینه	اینه	۰,۰۰	۰,۰۰	۰,۰۰
		سیمان	اینه	اینه	اینه	اینه	اینه	۰,۰۰	۰,۰۰	۰,۰۰
		شن و ماسه	اینه	اینه	اینه	اینه	اینه	۰,۰۰	۰,۰۰	۰,۰۰
		فولاد	اینه	اینه	اینه	اینه	اینه	۰,۰۰	۰,۰۰	۰,۰۰
		لجن	اینه	اینه	اینه	اینه	اینه	۰,۰۰	۰,۰۰	۰,۰۰

مسافت حمل (خاک) را برحسب کیلومتر وارد کنید.

تعداد سطر: ۵

تصویر شماره ۵۶



فاصله حمل های هر آیتم را وارد می نماییم.

فاصله حمل مصالح

شماره ردیف تجمیعی	بخش	نام مصالح	رشته	واحد	مقدار کل پیمانکار	مقدار کل ناظر	ر ک ل م ا
		خاک	اینه	متر مکعب	۰,۰۰	۰,۰۰	۰,۰۰
		سیمان	اینه	تن	۰,۰۰	۰,۰۰	۰,۰۰
		شن و ماسه	اینه	تن	۰,۰۰	۰,۰۰	۰,۰۰
		فولاد	اینه	تن	۰,۰۰	۰,۰۰	۰,۰۰
		لجن	اینه	متر مکعب	۰,۰۰	۰,۰۰	۰,۰۰

مسافت حمل (خاک) را برحسب کیلومتر وارد کنید.

شماره مسیر	نوع مسافت	مسافت پیمانکار	مسافت ناظر	مسافت مشاور	مسافت کارفرما	مسافت مدیریت طرح	ضرب پیمانکار	ضرب ناظر	ریب مشد
۱	آسفالت	۰	۰	۰	۰	۰	۰	۰	۰

**توضیح:** در این قسمت فواصل حمل را وارد می کنیم.

تعداد سطر: ۵

تایید ✓ لغو ✗ بازگشت ↶

تصویر شماره ۵۷



مسافت حمل (سیمان) را برحسب کیلومتر وارد کنید.

شماره مسیر	نوع مسافت	مسافت پیمانکار	مسافت ناظر	مسافت مشاور	مسافت کارفرما	مسافت مدیریت طرح	ضرب پیمانکار	ضرب ناظر	ریب مشد
۱	آسفالت	۷۵	۰	۰	۰	۰	۰	۰	۰

**توضیح:** به عنوان مثال فاصله حمل سیمان ۷۵ کیلومتر بوده است

تصویر شماره ۵۸

**توجه:** جهت وارد نمودن فاصله حمل، حتما گزینه جدید و سپس ثبت را باید انتخاب نمایید، پس از وارد نمودن فاصله‌های حمل ابتدا گزینه انتخاب همه را کلیک کرده و سپس اطلاعات را با استفاده از گزینه "ارسال به مالی" به برگ مالی منتقل می‌نماییم.



تصویر شماره ۵۹



تصویر شماره ۶۰

**نکاتی در مورد حمل مصالح آمده است که جهت درک بهتر در مورد حمل، این قسمت را حتما مطالعه فرمایید.**

هزینه بارگیری، حمل و باراندازی مصالح از محل تحویل تا انبار کارگاه، تا فاصله ۳۰ کیلومتر، و همچنین از انبار کارگاه تا محل مصرف در قیمت ردیف‌های سایر فصل‌ها در نظر گرفته شده است و هزینه حمل مازاد بر ۳۰ کیلومتر، تنها برای آهن‌آلات (فصل هفتم و نهم)، قطعات فولادی سر گالوانیزه شده، سیمان، آجر، بلوک سفالی و بتنی سبک، آسفالت، جدول‌های بتنی پیش ساخته ماشینی پرسی، کفپوش‌های بتنی پیش ساخته، مصالح سنگی و توونان برحسب مورد بر اساس ردیف‌های این فصل پرداخت می‌شود و برای سایر مصالح، هیچ‌گونه هزینه حمل جداگانه‌ای پرداخت نخواهد شد.

- هزینه حمل آب حسب مورد بر اساس مندرجات بند ۹ این فصل پرداخت خواهد شد.

- مقادیر هریک از مصالح موضوع بند ۱ که در محاسبه هزینه حمل مازاد بر ۳۰ کیلومتر مورد استفاده قرار می‌گیرد، به شرح زیر تعیین می‌شود. مقادیر تعیین شده تنها برای احتساب هزینه‌های حمل است و قابل استناد برای محاسبه مقادیر مصالح یا سایر موارد نیست.

**\* سیمان**

- سیمان برای تهیه بتن یا قطعات بتنی پیش ساخته بتنی به استثنای بلوک‌های سیمانی و بتنی پیش ساخته پرسی و کفپوش‌های بتنی پیش ساخته، بر اساس عیار سیمان در بتن به اضافه ۶ درصد اتلاف سیمان، محاسبه می‌شود. حجم ملات برای نصب قطعات پیش ساخته (به استثنای موارد مذکور) به حجم این قطعات اضافه می‌شود.

**\* سیمان برای تهیه ملات کارهای بنایی:**

مقدار سیمان با توجه به عیار سیمان در ملات به اضافه ۶ درصد بابت اتلاف سیمان، محاسبه شده و حجم ملات در کارهای بنایی، به استثنای بلوک‌های سفالی به میزان ۳۰ درصد حجم بنایی منظور می‌شود و در مورد بلوک سفالی حجم ملات به میزان ۱۵ درصد حجم بنایی منظور می‌شود.

**\* سیمان برای تهیه ملات اندودهای سیمانی:**

مقدار سیمان، در ملات اندودکاری و ملات‌های پرکننده، براساس عیار سیمان در ملات به اضافه ۶ درصد بابت اتلاف سیمان، با توجه به ضخامت اندودها محاسبه می‌شود.



و خواهیم داشت:

مقدار	نوع	عنوان	ردیف	وضعیت جزء
۱.۳	فصلی	بالاسری	۱	نیست
۱.۰۲	فصلی	منطقه	۲	نیست
۱.۰۵	فصلی	پیمان	۳	نیست
۰.۰۴	فصلی	هزینه تجهیز و برچیدن کارگاه	۴	نیست

تصویر شماره ۸۷

☒ علامت ف به معنی فهرست بها، ج به معنی قیمت جدید، و \* به معنای ستاره دار در تدکار تعیین می شود.

### قدم ششم: گزارشات صورت وضعیت

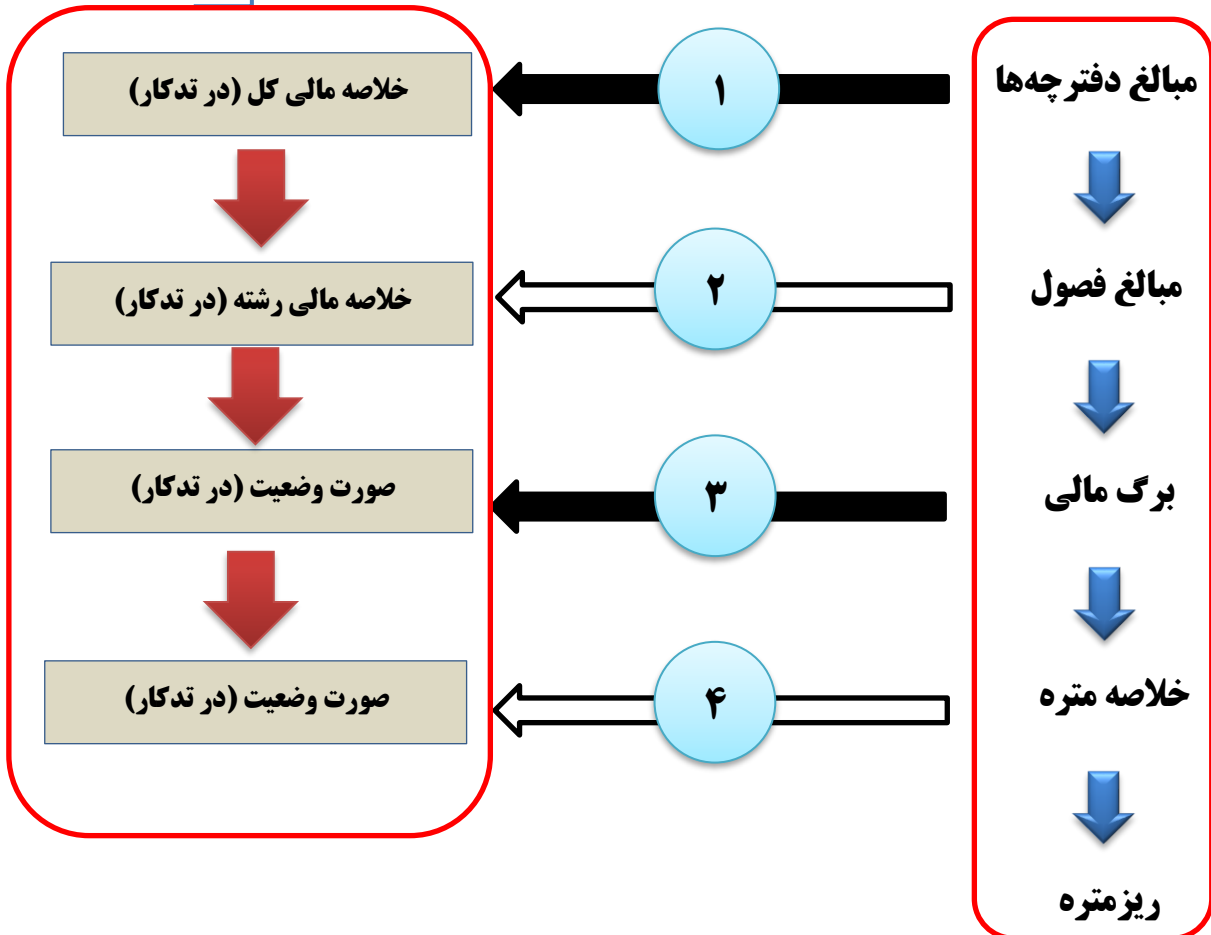
جهت گزارش گیری پس از انتخاب گزینه گزارش از منوی بالایی صفحه ای باز می شود که به صورت انتخابی می توانید نوع گزارش را انتخاب و ثبت نمایید.

تصویر شماره ۸۸



تصویر شماره ۸۹

**\*ترتیب گزارش گیری در تدکار:**



**توضیح:** این گزارش به طور کلی می‌باشد.

بعد از انتخاب گزارش‌ها، این صفحه باز می‌شود که باید در این صفحه نام شرکت و اینکه کدام گزارش نمایش داده شود و مواردی از این دست را انتخاب نمایید تا در زمان گزارش‌گیری به درستی خروجی خودمان را انتخاب کرده باشیم.

**گزارش خلاصه مالی کل**

نام شرکت: شرکت سخت سازان پارس

رنگها

Black : پیمانکار  
Red : ناظر  
Lime : مشاور  
Blue : کارفرما  
Green : مدیریت طرح

نام شرکت چاپ شود  
اطلاعات پروژه چاپ شود  
نام مشاور چاپ شود  
نام کارفرما چاپ شود

از نشانه / به جای ممیز استفاده شود  انگلیسی چاپ شود

شماره صفحه چاپ شود  آرم نمایش داده شود

نمایش نمادها  
پ  ن  م  ک  ط

به ترتیب رشته  به تفکیک بخش

نمایش مالیات بر ارزش افزوده  ۰,۰۹

نمایش ردیفهای مصالح بایکار به در فصل مربوطه  نمایش ردیفهای مصالح بایکار در بیوست مصالح بایکار

امضاء ها

پیمانکار  ناظر  مشاور

کارفرما  مدیریت طرح

بازگشت ارسال مقایرت نمایش

تصویر شماره ۹۰

بعد از تنظیم این گزارش با توجه به ترتیبی که در صفحه قبل ارائه نمودیم، گزارشات خودتان را تهیه فرمایید و حالا در این مرحله صورت وضعیت و یا برآورد شما آماده پرینت گرفتن و ارائه به مرحله بعد آماده می‌شود.